

## Unsere Angebote:

- Wertschätzendes Miteinander
- Inklusion
- Alltagsintegrierte Sprachbildung
- Bedürfnisorientierte Zuwendung
- Freispiel und Projektarbeit
- Aktivitäten in Klein- und Großgruppen
- Portfolioarbeit
- Forschendes Lernen
- Vorschulangebot „Schukitreff“
- Vielfältige Bewegungserfahrungen
- Stuhlkreis: Singen, Erzählen und Zuhören
- Partizipation
- Feste und Feiern im Kirchenjahr
- Religionspädagogik



Evangelischer Kindergarten Kirchhörde

## Öffnungszeiten:

Montag bis Freitag  
07:00 – 16:00 Uhr



## Mittagessen:

12:30 - 13:00 Uhr

Mittagessen liefert der Caterer: Apetito

## Bringphase:

07:00 - 9:15 Uhr

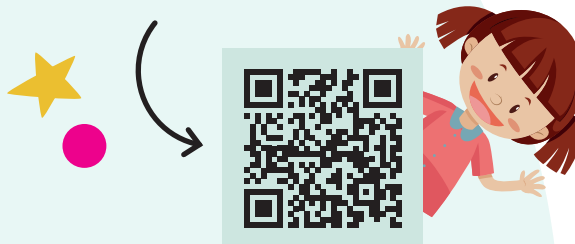
## Abholphasen:

bei 35 Std: 13:45 - 14:00 Uhr

bei 45 Std: 14:30 – 14:45 Uhr  
15:30 - 16:00 Uhr

## Anmeldungen:

**Wir betreuen Kinder im Alter von 3-6 Jahren.** Anmeldungen können Sie über das Onlineportal vornehmen:  
[www.kita-portal.dortmund.de](http://www.kita-portal.dortmund.de)



## Weitere Informationen unter:

Ev. Kirche Dortmund

[www.ev-kirche-dortmund.de](http://www.ev-kirche-dortmund.de)

Ev. Philippus-Kirchengemeinde Dortmund

[www.philippus-do.de](http://www.philippus-do.de)

Peter-Hille-Str.11a • 44229 Dortmund

Evangelischer  
Kirchenkreis  
Dortmund

EVANGELISCHE KIRCHE IN  
DORTMUND•LÜNEN•SELM



## Ev. Kindergarten Kirchhörde

Peter-Hille-Str. 11a • 44229 Dortmund



zertifiziert 2021 durch ev. Beta-Gütesiegel

## Kontakt:

Michelle Hesse (Leiterin)

Telefon.: 0231 / 22 20 22 10

E-Mail: [leitung.peter-hille@ekkd.de](mailto:leitung.peter-hille@ekkd.de)



## Unserer pädagogischen Ziele:

- Die uns anvertrauten Kinder
- in ihrer Individualität sehen,
  - ihre Selbständigkeit fördern,
  - ihnen beim sozialen Miteinander helfen und das Selbstwertgefühl stärken,
  - den Kindern Spaß und Freude ermöglichen,
  - sie anregen sich kreativ zu entfalten,
  - sie ganzheitlich bilden und
  - christlich in die evangelische Kirchengemeinde begleiten.

### Unsere Kooperationen:

Wir kooperieren mit **beiden Grundschulen am Ort**, um einen niederschweligen Übergang für die Kinder zu gestalten.



Sie haben weitere Fragen?

## „Hand in Hand“

Unsere **enge Zusammenarbeit zwischen Eltern und pädagogischen Fachkräften** ist eine wichtige Voraussetzung für die Förderung des Kindes.

Bereits die Eingewöhnungsphase in die neue Lebenssituation des Kindes sollte zu einem vertrauensvollen Kontakt führen.

**Für eine fachliche Beratung stehen Ihnen alle pädagogisch tätigen Fachkräften zur Verfügung.**

Wir erstellen Bildungsdokumentationen und sprechen mit Ihnen über die Entwicklung Ihres Kindes.

### Ihre Unterstützung:

Mithelfen und mitwirken können Sie bei Festen und Veranstaltungen, **im Elternbeirat oder in unserem Förderverein**.  
Wir freuen uns!



Telefon: 0231 / 22 20 22 10

## Bildungsangebote:

Um unsere pädagogische Arbeit für Sie als Eltern transparent zu gestalten, informieren wir Sie **regelmäßig über unsere Kindergrten-APP**.

Sie werden über aktuelle Bildungsangebote und Termine in Kenntnis gesetzt und erhalten Einblicke in den Kindergartenalltag.

### Unsere Schließungszeiten:

Unsere Schließungszeiten finden drei Wochen in den Sommerferien, an pädagogischen Planungstagen und zwischen Weihnachten und Neujahr statt.



E-Mail: [Leitung.Peter-Hille@ekkdo.de](mailto:Leitung.Peter-Hille@ekkdo.de)